

ELKO

Elektronischer Kontoauszug



Elektronische Kontoauszüge optimiert für mittelständische Energieversorger

Sie haben einen hohen manuellen Aufwand bei der Verarbeitung Ihrer elektronischen Kontoauszüge? Mit dieser cortility Lösung ELKO wird die automatische Verarbeitung der elektronischen Kontoauszüge übersichtlich, bedienerfreundlich und zeiteffizient.

ELKO - der Elektronische Kontoauszug - wurde speziell für Energieversorger entwickelt. Mit der Option "lernendes System" können regelmäßige Zahlungen, die aufgrund der Überweisungsangaben im elektronischen Kontoauszug keine automatische Zuordnung zu einem Konto zulassen und eindeutig zugeordnet werden. Damit erhöhen Sie die Matchquote bei der Eingangsverarbeitung.

01/19



cortility IT & Energie

ELKO - Eingangsverarbeitung Kontoauszug

Mit der Zuordnungstabelle können in Verbindung mit dem Customizing in SAP-FI die Position des Kontoauszuges besser nach Haupt- und Nebenbuch unterschieden werden. Dieser erfolgt über Felder des Kontoauszuges anhand von Suchmustern.

Es werden folgende Formate zum Einlesen des Kontoauszuges berücksichtigt:

- Multi-Cash
- XML CAMT.053

Mdt	Vorgangstyp	Nu...	V...	GVC...	Feldname Ba...	Suchmuster	Untergrenze	Obergrenze					
500	MWB	185	-		VWEZW	0008+++++++	00080000000	00089999999					
500	MWB	186	-		VWEZW	00008+++++++	0000800000000	0000899999999					
500	MWB	253	+		VWEZW	WASSER	WASSER						
500	MWB	257	-		VWEZW	WASSER	WASSER						
500	MWB	259	+		VWEZW	ABSCHL	ABSCHL						
500	MWB	260	-		VWEZW	ABSCHL	ABSCHL			0002	1	WORD	1
500	MWB	261	+		VWEZW	TEILBETR	TEILBETR			0001	1	WORD	1
500	MWB	262	-		VWEZW	TEILBETR	TEILBETR			0002	1	WORD	1
500	MWB	269	+		VWEZW	6++++++	6000000	6999999		0001	1	GPART	
500	MWB	270	+		VWEZW	06++++++	06000000	06999999		0001	1	GPART	

Eingangs-
verarbeitung

ELKO - "lernendes" System

Regelmäßige Zahlungen, die aufgrund der Überweisungsangaben im Kontoauszug keine automatische Zuordnung zulassen, können durch einen Eintrag in die Historientabelle eindeutig einem Geschäftspartner im FI-CA zugeordnet werden. Bei der Vorbereitung des Zahlungsstapels im FI-CA können Klärungsfälle für zukünftige Kontoauszüge in die Historientabelle übernommen werden. Diese Einträge werden sowohl beim nächsten Einlesen eines Kontoauszuges als auch bei der Erstellung des Zahlungsstapels berücksichtigt.

Sicht "Historientabelle Klärungen elektronischer Kontoauszug" ändern:

Neue Einträge

Vorgangstyp
 Nummer Objekt

Historientabelle Klärungen elektronischer Kontoauszug	
KurzKey	<input type="text"/>
Vorzeichen	+ positiver Wert
Feldname Bank	VWEZW Verwendungszweck
Suchmuster	4711
Log.Verknüpfung	AND und
Feldname Bank	KOINH Kontoinhaber
Suchmuster	Max Mustermann
Vertragskonto	7024711
Anz. Aufrufe	3
Benutzername	<input type="text"/>
Datum	31.08.2018

Lernendes
System

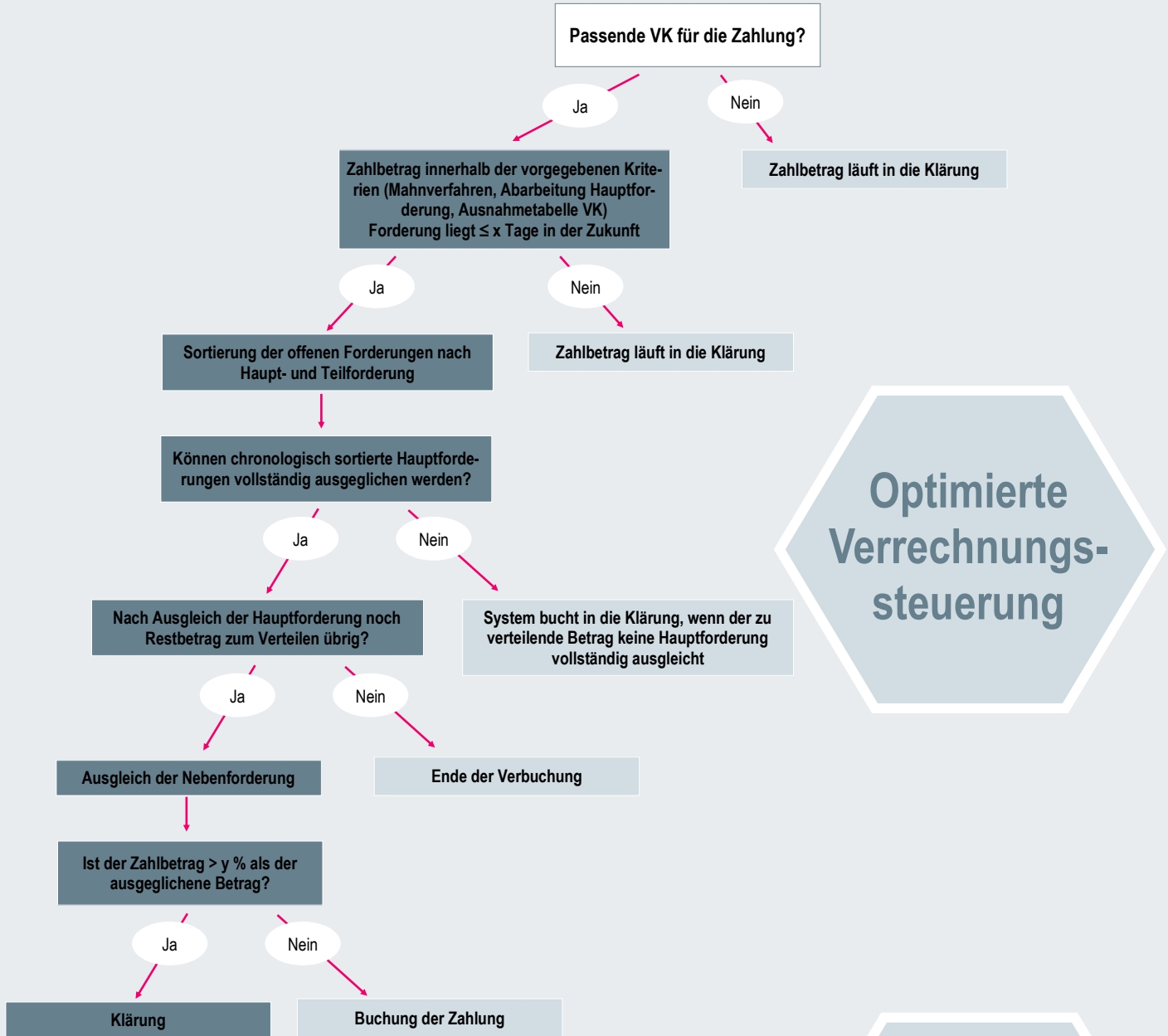
Systemvoraussetzungen für ELKO

Die Software basiert auf SAP Rel. IS-U 2005 und höher. Auf anderen Systemen wie z.B. BW oder Mailserver müssen keine Programme installiert werden. Es werden folgende Formate zum Einlesen des Kontoauszuges berücksichtigt: Multi-Cash und XML CAMT.053

ELKO - Verrechnungssteuerung

Die Optimierung der Verrechnungssteuerung ermöglicht eine höhere Zuordnungsquote der Zahlungen und eine verringerte Anzahl an Klärungsfällen.

Die von cortility zur Verfügung gestellte Verrechnungssteuerung kann optional bei der Verbuchung der Zahlungsstapel verwendet werden. Die nachfolgende Übersicht beschreibt den Ablauf. Dieser hat sich in den unterschiedlichsten Kundenprojekten manifestiert und kann an kundenindividuelle Bedürfnisse angepasst werden.



Optimierte Verrechnungssteuerung

ELKO Monitoring

ELKO - Monitoring

Die Quote der eingelesenen sowie verbuchten Kontoauszüge können über das Monitoring-Tool abgebildet und die aktuellen Quoten als Grafik angezeigt werden.

Mit dem Monitoring kann die Qualität des Einlesen und Verarbeiten des Kontoauszugs überwacht und auf einem hohen Niveau gehalten werden.

ELKO-Monitoring

Auszugsdatum	KurzKey	Vorganstyp	AbsenderBank	Stapel	Uhrzeit	BuchngsDat	Bel.dat	ΣEinAnfragen	ΣEinFehler	EinQuote	ΣBuchAnfragen	ΣBuchFehler	BuchQuote
06.01.2015	9	MT940_SP	51350025	200510002	EUR	00:00:00		524	1	0,19	20	0	100,00
28.06.2013	6	MT940_SP	70150000	0000292300	EUR	00:00:00		593	327	55,14	20	0	100,00
								1.117	328		40	0	

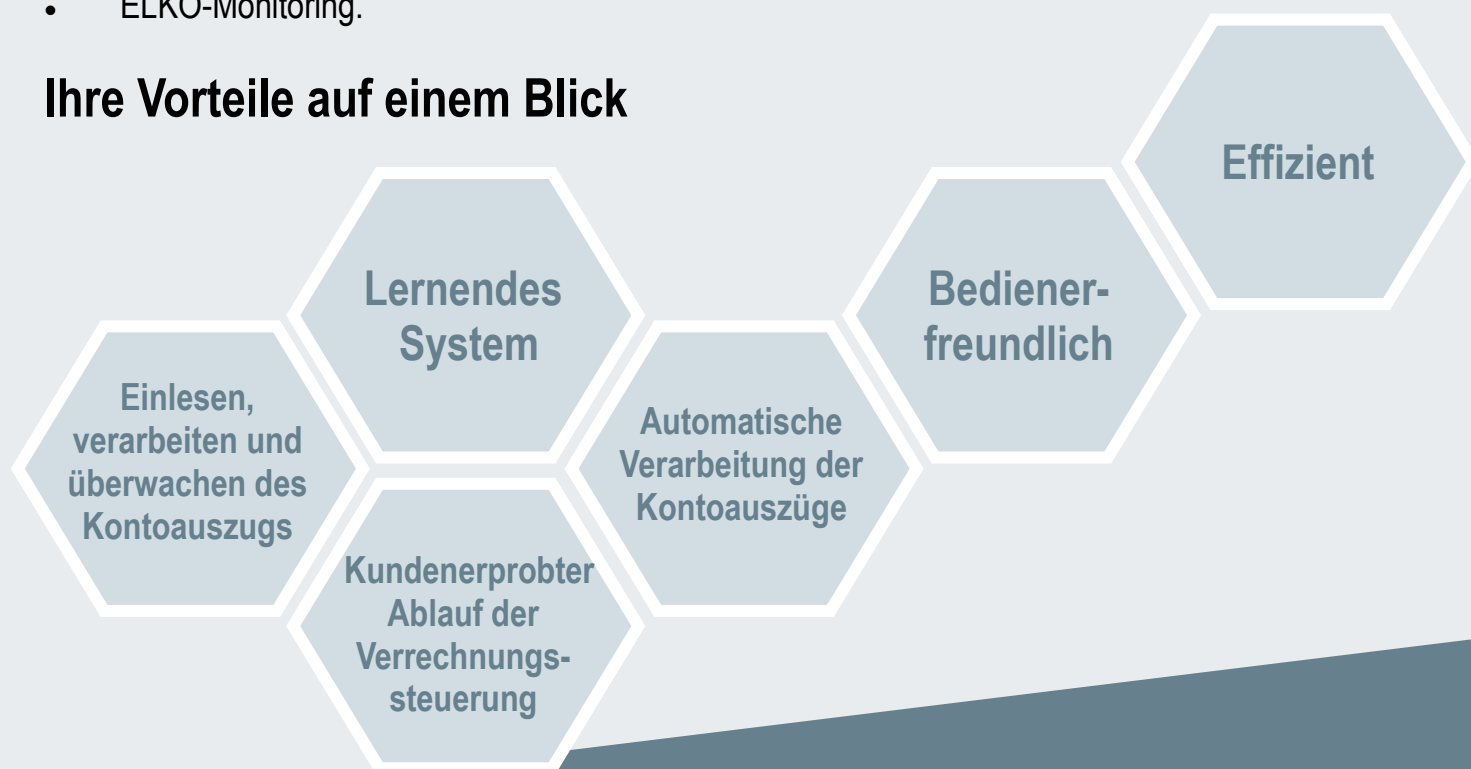
ELKO

Mit dem ELKO hat die cortility aufbauend auf dem SAP-Standard-Prozess Erweiterungen vorgenommen, die die Besonderheiten in der Energiewirtschaft und im Energiemarkt in hohem Maße berücksichtigen.

Die Erweiterungen setzen sich zusammen aus

- Eingangsverarbeitung der Positionen der Kontoauszüge (Haupt- und Nebenbuch)
- Implementierung "lernenden Systems" - Historientabelle (Nebenbuch)
- Optimierung der Verrechnungssteuerung
- ELKO-Monitoring.

Ihre Vorteile auf einem Blick



01/19

Die cortility mit Sitz in Ettlingen - Technologieregion Karlsruhe - wurde 2011 als ein Unternehmen der command Gruppe gegründet. Seit 20 Jahren ist der ehemalige Geschäftsbereich Versorgungswirtschaft und CRM des SAP Partners cormeta ag auf branchenspezifische Softwareprodukte und Beratungsdienstleistungen rund um die SAP-Lösungen für die Versorgungswirtschaft spezialisiert. Die Ergänzungsprodukte/ AddOns zu den SAP-Branchenlösungen sind in erster Linie auf die Bedürfnisse der Versorgungswirtschaft und deren Rechenzentren abgestimmt.

Ihr Ansprechpartner

Torsten Braun

torsten.braun@cortility.de
+49(0)7243/590-6135

cortility 
IT & Energie